



“Diversidade de raças suínas locais e sistemas de produção para obtenção de produtos tradicionais de alta qualidade e fileiras suínas sustentáveis”.



Funded by European Union  
Horizon 2020  
Grant agreement No 634476

## ORIGEM:



### 8<sup>th</sup> International symposium on the Mediterranean pig Slovenia, Ljubljana, 10-12 October 2013

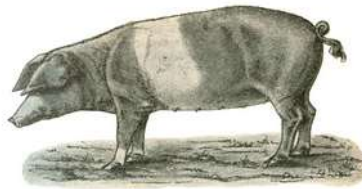
Home Registration Contact

Search...

#### Symposium

- Foreword
- Location
- Scientific Committee
- Organising Committee
- Programme
- Important dates
- Call for papers & guidelines
- Guidelines for presentations
- Registration

#### Foreword



Krškopolje pig drawing from Rohrman V. (1899)

shoulder, pancetta, bacon, sausages, also popular among consumers.

The symposium of Mediterranean pig is an event that is organized every three years and represents a network of researchers working in the field of pig breeding in the regions/countries surrounding the Mediterranean. The ambition of the network, from its creation, is to represent an alternative to the modern intensive systems of pig production. The special emphasis has thus been given to less intensive (low input) systems of pig breeding and/or to the autochthonous and traditional breeds as the source for traditional and high quality products. Dry-cured ham, for many countries, is the most important product, but there are other pork products, such as

9<sup>th</sup> INTERNATIONAL SYMPOSIUM ON THE MEDITERRANEAN PIG

PORTALEGRE PORTUGAL 2016

IX SIMPÓSIO INTERNACIONAL SOBRE O PORCO MEDITERRÂNIC

3 – 5 NOVEMBER 2016  
ESTCP – PORTALEGRE – PORTUGAL  
GPS: 39° 15' 58" N 13° 07' 40" W  
[www.9sympmedpig.com](http://www.9sympmedpig.com)

ORGANIZAÇÃO:  
MUNICÍPIO DE PORTALEGRE ESCOLA SUPERIOR AGRÁRIA DE BOM JARDIM

ANCI ANCPA BCPA

#### THEMES / TEMAS:

SESSION 1 – Genetics  
SESSÃO 1 – Genética

SESSION 2 – Production Systems Management, Natural Resources and Sustainability  
SESSÃO 2 – Sistemas de Produção Manejo, Recursos Naturais e Sustentabilidade

SESSION 3 – Production Systems Nutrition and Reproduction  
SESSÃO 3 – Sistemas de Produção Nutrição e Reprodução

SESSION 4 – Animal Health/biosecurity and Food Safety  
SESSÃO 4 – Saúde Animal/biossegurança e Segurança Alimentar

SESSION 5 – Food Technology, Meat Quality and Products  
SESSÃO 5 – Tecnologia Alimentar, Qualidade da Carne e Produtos

SESSION 6 – Socio-Economic Aspects  
SESSÃO 6 – Aspectos Socio-Econômicos



+351 917 278 035  
[contact@moimoiportugal.com](mailto:contact@moimoiportugal.com)

<http://treasure.kis.si/>



HOME PROJECT BREEDS PARTNERS NEW COLLABORATIONS NEWS & MEDIA PUBLICATIONS CONTACT INTRANET



**25 Parceiros + 12 Parceiros Associados (sobretudo Associações de criadores)  
9 Países**

## **Principais linhas de trabalho:**

### **1 – Caracterização fenotípica e genética de populações autóctones suínas da Europa**

Descrições fenotípicas das raças; Avaliação genética, ex. genes funcionais; ferramentas para autenticação e rastreabilidade

### **2 – Maneio e performance da raças suínas locais nos seus sistemas de produção**

Avaliação da produtividade das raças/sistemas; Estudos de alimentação, maneio, etc; Avaliação de subprodutos e alimentos locais

### **3 – Produtos de suíno de alta qualidade (tradicionais e novos) com identidade regional**

Caracterização da qualidade e benefícios para a saúde dos produtos; Estudos para introdução de produtos inovadores

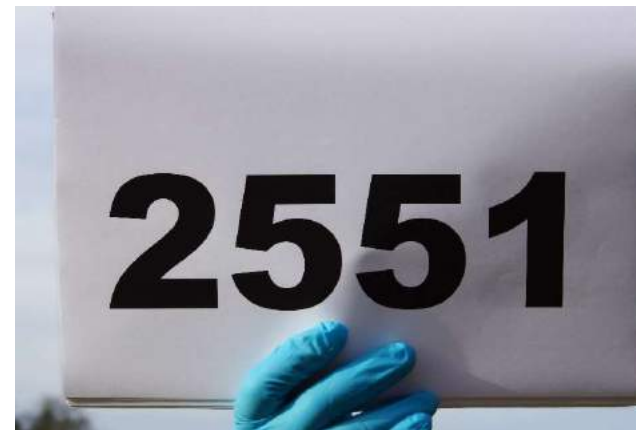
### **4 – Preferências dos consumidores e marketing para fileiras suínas sustentáveis**

Análises de custo-benefício; Atitudes e preferências dos consumidores; Avaliação de estratégias de marketing

## PARTICIPAÇÃO DA UEVORA+ANCPA NO PROJETO TREASURE

### WP1 – GENÉTICA

- RECOLHA DE DADOS FENOTÍPICOS DOS SUÍNOS DE RAÇA ALENTEJANA
- RECOLHA DE AMOSTRAS DE SANGUE PARA ANÁLISES GENÉTICAS EM EXPLORAÇÕES



## PARTICIPAÇÃO DA UEVORA+ANCPA NO PROJETO TREASURE

### WP1 – GENÉTICA

- RECOLHA DE DADOS FENOTÍPICOS DOS SUÍNOS DE RAÇA ALENTEJANA
- RECOLHA DE AMOSTRAS DE SANGUE PARA ANÁLISES GENÉTICAS EM EXPLORAÇÕES



## PARTICIPAÇÃO DA UEVORA+ANCPA NO PROJETO TREASURE

### WP2 – MANEIO E PERFORMANCE DAS RAÇAS SUÍNAS LOCAIS

- RECOLHA DE DADOS DE PERFORMANCE REPRODUTIVA E PRODUTIVA DA RAÇA ALENTEJANA
- ESTUDO DO CRUZAMENTO ENTRE SUÍNOS DE RAÇA ALENTEJANA (AL) E RAÇA BÍSARA (BI) – “Ribatejano”



Fonte: <http://www.porcobisaro.net/dados/racabisara.php>

## PARTICIPAÇÃO DA UEVORA+ANCPA NO PROJETO TREASURE





## PARTICIPAÇÃO DA UEVORA+ANCPA NO PROJETO TREASURE



## PARTICIPAÇÃO DA UEVORA+ANCPA NO PROJETO TREASURE



## PARTICIPAÇÃO DA UEVORA+ANCPA NO PROJETO TREASURE

### WP 3 – ESTUDO DA CARÇAÇA, CARNE E PRODUTOS



**1º abate – 65kg (dados de base da composição corporal)**

**2º abate – 150kg (caracterização e elaboração de transformados) – paio**

**Análises ditadas pelo protocolo comum a todos os parceiros do projeto**

# **1ºs RESULTADOS**

## REPRODUTIVOS

	ALENTEJANAS (AL)	BÍSARAS (BI)	Sig
GESTAÇÃO (dias)	111	114	**
NASCIDOS TOTAIS	6,7	11	**
NASCIDOS VIVOS	6,7	10	*
VIVOS AOS 28d	6,1	8,5	*

**AL – 4 marrãs e 5 porcas; BI – 6 marrãs**

**Taxa de mortalidade dos nados-vivos até aos 28d: média das duas raças – 12%**

## 1ºs RESULTADOS

**PRODUTIVOS DOS CRUZADOS “RIBATEJANOS” (4 marrãs de cada raça e respetivas ninhadas)**



→ Leitões BIAL



→ Leitões ALBI

	BIAL	ALBI	Sig
Nascidos vivos	6,3	10,3	0,06
Peso ao nascimento (g)	1402	1209	**
Ingestão colostro 24h/kg PV (g)	281	289	NS
Ganho médio diário N – 28d (g)	205	188	NS
Tamanho ninhada aos 28d	6,0	8,8	*
Peso médio dos leitões aos 28d (kg)	7,1	6,5	NS
Peso total ninhadas aos 28d (kg)	43,2	56,6	0,06

**As porcas BI produzem mais colostro (3,7kg vs 2,3kg)**

## ENSAIO DE CRESCIMENTO – 1ª FASE (até PV de 65kg)

CONDIÇÕES: em parque aberto com abrigo, ingestão individual não controlada, fornecimento de ração 1X dia com quantidade por animal ajustada a um consumo individual máximo tendo em conta o peso médio de todos os animais

RESULTADOS:

	AL (n=21)	BIAL (n=20)	BI (n=18)	ALBI (n=22)	SIG
Peso inicial* (kg)	28,4	29,8	28,4	26,2	NS
Peso final (Kg)	64,6	64,0	63,7	64,0	NS
Dias em ensaio	109 <sup>a</sup>	87 <sup>b</sup>	91 <sup>b</sup>	103 <sup>ab</sup>	***
GMD (g)	331 <sup>a</sup>	400 <sup>b</sup>	393 <sup>b</sup>	374 <sup>b</sup>	***

Idades entre os 92-96d

**Alentejanos puros com crescimentos mais lentos que todos os outros**

**Cruzados com crescimentos mais próximos do Bísaro que dos Alentejanos**



## ENSAIO DE CRESCIMENTO – 2ª FASE (até 110-115kg)

CONDIÇÕES: em parque aberto com abrigo, ingestão individual controlada em jaula individual, quantidade por animal ajustada ao *ad libitum* considerando a média de pesos do genótipo

RESULTADOS:

	AL (n=11)	BIAL (n=10)	BI (n=9)	ALBI (n=12)	SIG
Peso inicial* (kg)	65	63,4	63,6	63,8	NS
Peso final (Kg)	112,1	111,5	112	112	NS
Dias em ensaio	85	95	87	90	NS
GMD (g)	555	510	559	538	NS

\* Idades entre 189 e 212d

**Ausência de diferenças significativas no crescimento.**

**Ausência de competição direta? Efeito da temperatura ambiental?**

GMD (~30kg-~112kg)	420a	446ab	460b	428ab	*
--------------------	------	-------	------	-------	---







MUITO OBRIGADO  
PELA PRESENÇA!



QUESTÕES



DISCUSSÃO





“Diversidade de raças suínas locais e sistemas de produção para obtenção de produtos tradicionais de alta qualidade e fileiras suínas sustentáveis”.



Funded by European Union  
Horizon 2020  
Grant agreement No 634476